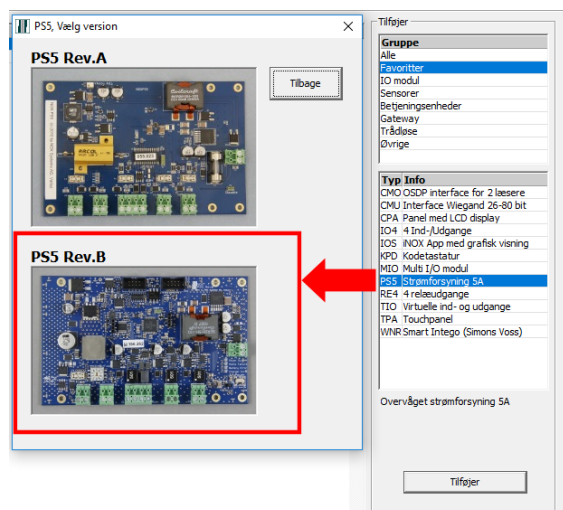


Bemærk!

Denne NOX Central / NOX Strømforsyning indeholder det nye **PS5 Rev. B**

Det betyder, at når du tilføjer PS5 enheden i NOX Config skal du vælge PS5 Rev.B



Anbefalede indstillinger af PS5 Rev. B nedenfor.

OBS!

NOX TEP anvendes kun i G3 centraler, ved G2 skal "1. ingen alarm" vælges i dropdown-listen.

NOX PSS Rev.B

Enhed
 Navn: DK | PS5 i Central
 BUS 1, BUS 2, BUS 3

Kabinet overvågning
 DK | Central | Åbningsovervågning: 4. sabotage
 Type: Sensorer, Åbningskontakt

Alarm ved manglende: 4. sabotage
 Adresse: 300.400
 ID-Nr: 3001
 PS2 med 2A akkuladestrom (max. 2A @ 15V)
 PS5 med 2A akkuladestrom (max. 5A @ 15V)
 PS5 med 4A akkuladestrom (max. 2A @ 15V)

Overvågning
 Netudfald (straks): 2. varseling
 Netudfald (forsinket): 14. 230V fejl
 Forsinkelse: 30 Min.
 Akku fejl: 15. Batterifejl
 Driftsforstyrrelse: 8. teknisk
 Laderegulator fejl: 8. teknisk
 PSS temperatur for høj: 2. varseling
 Akku temperatur for høj: 2. varseling
 Akku temperaturmåler fejl: 10. system fejl
 Udgangsstrom for høj: 2. varseling
 Sikringer (F1-F3): 4. sabotage

Sikringer
 F1: 5000 mA
 F2: 1000 mA
 F3: 1000 mA
 Udlosekarakteristik: Langsomt (50 ms), Midte (5 ms), Hurtigt (<1 ms)

Akku lade slutspænding ved 20°C (se akku datablad)
 26.2 26.4 26.6 26.8 27.0 27.2 27.4 27.6 27.8 28.0
 Denne indstilling overstyrer drejepotentometeret på PSS

Akku (kun angivelse af driftstid)
 2x 17 Ah

NOX TEP

G3 Centraler / Strømforsyninger indeholder også et modul til overvågning af batteritemperatur, som skal monteres på batteriet.

